

Madrid, 22 de octubre de 2024

Energy Solar Tech, S.A. (en adelante la "Sociedad"), en virtud de lo previsto en el artículo 17 del Reglamento (UE) nº 596/2014 sobre abuso de mercado y en el artículo 227 de la Ley 6/2023, de 17 de marzo, del Mercado de Valores y de los Servicios de Inversión y disposiciones concordantes, así como en la Circular 3/2020 del segmento BME Growth de BME MTF Equity ("BME Growth"), pone en su conocimiento la siguiente:

OTRA INFORMACION RELEVANTE

La sociedad comparte a continuación la presentación utilizada en la videoconferencia de los resultados semestrales de 2024. También se ha publicado en la web de accionistas e inversores según se informó en el OIR publicado el 15 de octubre de 2024.

<https://energysolartech.com/accionistasinversores/>

De conformidad con lo dispuesto en la citada Circular 3/2020 se indica que la información comunicada por la presente ha sido elaborada bajo la exclusiva responsabilidad de la Sociedad y sus administradores.

Atentamente,

D. Alberto Hernández Poza
Consejero Delegado
Energy Solar Tech, S.A.



Resultados 1H-2024



Resumen ejecutivo

- EL Grupo ha cerrado el primer semestre de 2024 con un **EBITDA** que ha alcanzado los **3.093.603 euros**, multiplicando **x0,78** con respecto al mismo periodo del ejercicio anterior.
- El Grupo multiplica sus **ingresos x0,98** con una cifra de **21.967.486 euros**.
- La generación de ingresos y EBITDA durante el primer semestre se han visto afectados significativamente por la drástica disminución del precio mayorista, llegando a caer hasta 13,67 euros en el mes de abril. La comparación es de 39,09 euros MWh vs 88,90 euros MWh en el mismo periodo del 2023. Los futuros del resto del año estiman una media de 78,95 euros MWh.
- **Fondos propios:** El patrimonio neto de la compañía asciende a **47.152.236 euros**.
- **Solidez financiera:** La **deuda financiera bruta** de la compañía se mantiene en una ratio de **0,34** veces respecto al patrimonio neto, ascendiendo a **16.003.364 euros**, correspondiendo la mitad al Project finance del parque eólico.
- **Deuda financiera neta:** De igual forma la compañía mantiene una ratio de **0,26** veces el patrimonio neto y ascendiendo a **12.403.384 euros**.



Cifras clave

X0,78
EBITDA

X0,98
ingresos

47,2M€
patrimonio neto

12,4M€
deuda financiera
neta

Energy Solar Tech

Índice

- Sobre Energy Solar Tech
- Modelo de negocio de Energy Solar Tech
- Casos de éxito
- Situación del mercado eléctrico 2024
- Hitos 2024
- Indicadores clave de resultados
- Resultados por líneas de negocio
- Otra información financiera
- Evolución de la acción
- Tendencias



Resultados 1H-2024

Sobre Energy Solar Tech

Somos una compañía tecnológica del sector de la energía. Nuestra misión es facilitar la transición energética de las empresas para reducir sus costes de energía contribuyendo a una economía sostenible.

Nuestros valores:

- Actúa con integridad
- Demuestra honestidad
- Ejecuta con simplicidad
- Genera confianza
- Sirve con humildad
- Trabaja con calidad

+200
empleados

+1.050
clientes

+40
del IBEX-35 son
clientes

+8.000M²
instalaciones propias





Misión

Facilitar la transición energética de las empresas, acercando a nuestros clientes todas las tecnologías disponibles.

Visión

Tener una industria electro-eficiente evitando a las empresas las inversiones que se requieren para ello y que, de esta forma, puedan dedicar sus recursos e inversiones al desarrollo estratégico de su negocio.

Hitos destacados

2020

- Fundación de Energy Solar Tech
- Ampliación de capital de 2M€
- Lanzamiento del panel de 510W,, top 3 del mercado
- Adquisición de Agais Energy Services
- Desarrollo simultáneo de 15 instalaciones
- **Ingresos anuales** 0,35M€
- **EBITDA** 0,15M€
- **Valoración de compañía** 9,9M€
- **Empleados** 15

2022

- Incluidos en BME Growth 12/12/2022
- Captación de capital 14,7M€
- Adquisición de parque eólico: Valdelugo (18MW)
- Partnership estratégico con ERBI Energía
- Cumplimiento de un 140% sobre el objetivo
- **Activos de producción:** 7,5M€
- **Ingresos anuales** 13,2M€
- **EBITDA** 3M€
- **Valoración de compañía** 62,5M€
- **Empleados** 60

1H-2024

- Integración de Sarpel en la estructura del Grupo
- Finalización del proyecto Renopool: 350MVA.
- **Activos de producción:** 33M€
- **Ingresos anuales** 21,9M€
- **EBITDA** 3,09M€
- **Valoración de compañía** 82M€
- **Empleados** +200

2021

- Ampliación de capital de 6M€
- Cumplimiento de un 222% sobre el objetivo
- Lanzamiento del panel de 610W. 22,5% de eficiencia
- Desarrollo del proyecto de autoconsumo más grande de España. Planta solar de 3MW combinada con otras tecnologías
- **Activos de producción:** 3,9M€
- **Ingresos anuales** 4,23M€
- **EBITDA** 0,45M€
- **Valoración de compañía** 35M€.
- **Empleados** 50

2023

- Ampliación de capital de 21,6M€
- Adquisición de Sarpel, una empresa especializada en servicios de ingeniería y construcción de plantas de energía renovable por 19,5M€
- Construcción de un parque eólico de 35MW hibridable con 15MW de fotovoltaica
- **Ingresos anuales** 55,9M€
- **EBITDA** 10,1M€
- **Valoración de compañía** 136M€
- **Empleados** +200

Oficinas e instalaciones



● Headquartes Madrid

○ Fábrica & logística A Coruña



Más de 200 profesionales altamente cualificados, expertos y apasionados de su trabajo

+1.050
clientes

8.000m²
instalaciones

+5.000
proyectos

Ampliando nuestra fábrica hasta los 14.000m² para atender la creciente demanda.

Modelo de negocio



Modelo de negocio

Liderando el modelo de Outsourcing energético...

Energy Solar Tech ha desarrollado y evolucionado el modelo de outsourcing energético para facilitar la transición energética de las empresas industriales

¿Qué es el Outsourcing energético?

El Outsourcing energético consiste en el uso de un proveedor de servicios externos para desarrollar las infraestructuras y servicios de un negocio.

Gracias a nuestro servicio de Outsourcing energético, nuestros clientes pueden reducir sus costes energéticos delegando en nuestra experiencia y tecnología y pueden optimizar su modelo energético evitando cualquier riesgo (de inversión, de gestión, regulatorio o tecnológico).



Ventajas

Coste mínimo garantizado

Sin inversión en CAPEX ni coste CIRBE

Evolución tecnológica

Sin riesgo regulatorio

Modelo de negocio

Integración de las necesidades de nuestros clientes

1. Generación distribuida On Site

Solar | Microeólica | Cogeneración | Hidrógeno | Biogas | Biomasa

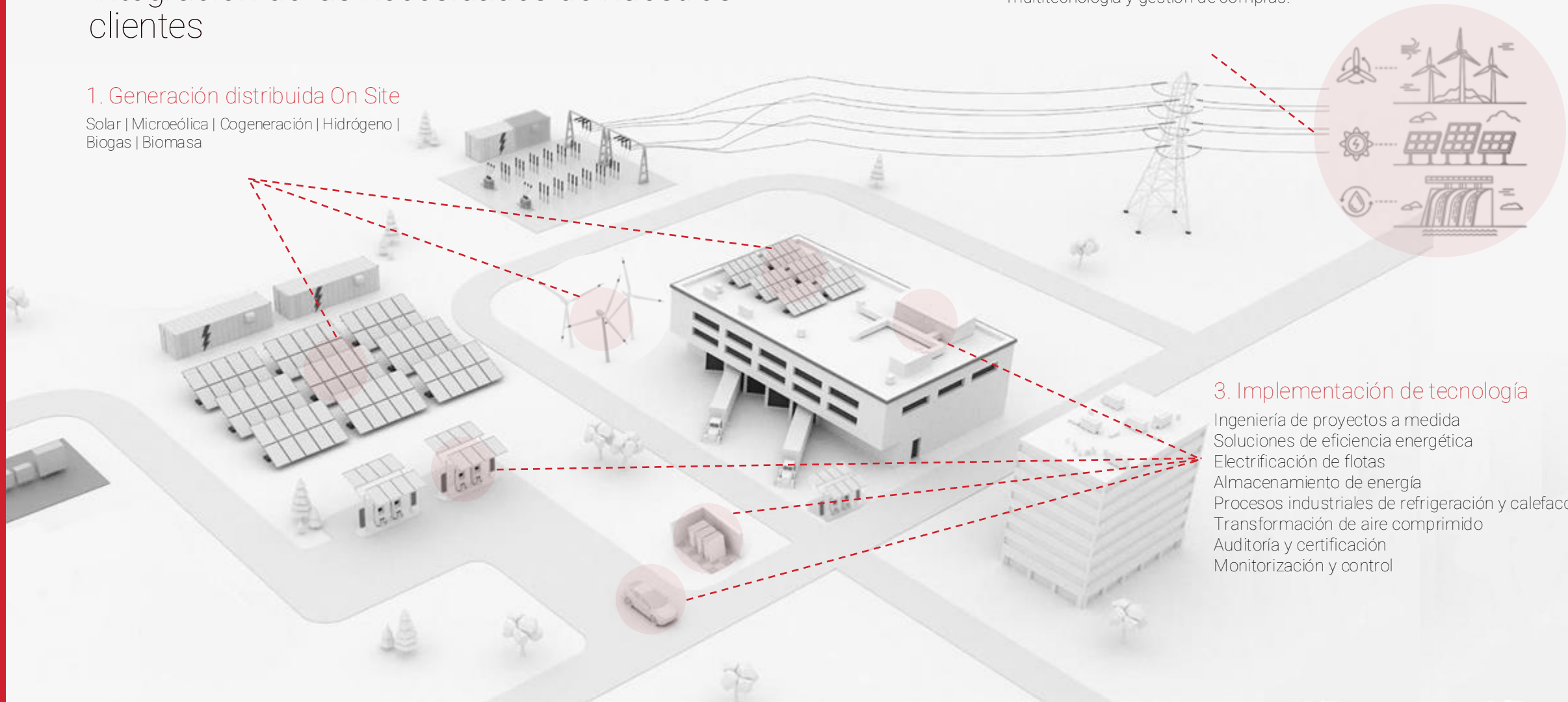
2. Generación centralizada

Producción de energía a través de activos multitecnología y gestión de compras.



3. Implementación de tecnología

- Ingeniería de proyectos a medida
- Soluciones de eficiencia energética
- Electrificación de flotas
- Almacenamiento de energía
- Procesos industriales de refrigeración y calefacción
- Transformación de aire comprimido
- Auditoría y certificación
- Monitorización y control



Modelo de negocio

...apoyados en una completa gama de servicios y capacidades.

Nos convertimos en el partner energético de nuestros clientes invirtiendo en soluciones multitecnológicas integrales para garantizar el menor coste y la mayor eficiencia energética.

Elementos clave del Outsourcing

1. Generación distribuida



Analizamos el perímetro energético de nuestros clientes para desarrollar e invertir en tecnologías de autoconsumo que maximicen el ahorro de energía.

2. Ingeniería especializada



Ofrecemos las mejores capacidades de ingeniería para desarrollar soluciones energéticas personalizadas para nuestros clientes.

3. Generación centralizada



Desarrollamos e invertimos en activos renovables propios para completar nuestras soluciones de outsourcing y garantizar el consumo de energía procedente de fuentes renovables a precios competitivos.

Invertimos, explotamos y evolucionamos la tecnología energética para nuestros clientes en una relación a largo plazo.

Modelo de negocio



Mapa de soluciones del Outsourcing energético: Capacidades y Tecnologías



Modelo de negocio – Novedades de productos y soluciones

Desarrollo y construcción de soluciones modulares

Hemos desarrollado un alto grado de especialización y expertise en el diseño, fabricación y despliegue de edificios modulares *plug&play* para una gran variedad de sectores: minería y metales, distribución de energía, energías renovables, marítimo, ferrocarril, petróleo y gas, etc

E-Houses

Una e-House es una subestación eléctrica completa que se diseña, fabrica e integra en nuestras instalaciones donde, además, se realizan las pruebas y validaciones para, posteriormente instalarse en el lugar requerido por nuestros clientes.

Completamente equipados con celdas de AT, bastidores de P&C y comunicaciones, cuadros y transformador de SSAA, baterías de CC, grupo electrógeno, instalaciones interiores, etc

Data centers modulares

Con un diseño flexible, los centros de datos modulares que desarrollamos se pueden personalizar para adaptarse a requisitos específicos, lo que garantiza un rendimiento, seguridad y cumplimiento óptimos.

Estos módulos permiten la instalación «plug&play» de infraestructura como módulos de gabinetes de red y servidores, refrigeración, seguridad, distribución de energía y respaldo, así como software de monitoreo y seguridad.



Ventajas

Soluciones integrales y altamente escalables

Mitigación de riesgos durante la ejecución del proyecto.

Reducción de CAPEX mediante ahorros en ingeniería, instalación y puesta en marcha.

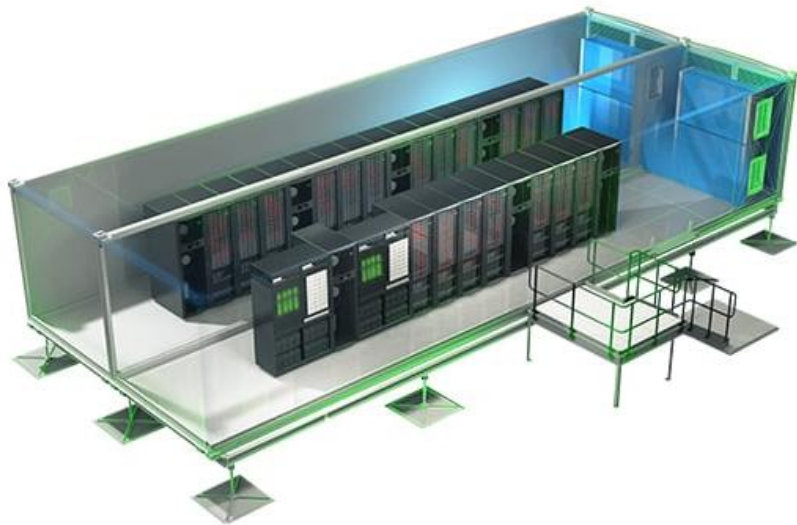
Eficiencia de tiempo gracias a la pre-prueba y puesta en marcha en fábrica.

Nuestras soluciones en Data Center modulares

Ahora aplicamos todo nuestro know-how en el sector tecnológico con las máximas garantías.

Uno de los retos principales de las instalaciones “core” de telecomunicaciones y centros de datos convencionales es garantizar que la instalación montada cumplirá los requisitos exigibles 10 años o más después de su implantación. Predecir cuáles van a ser esos requisitos a tan largo plazo es una tarea complicada y nunca una ciencia exacta.

Data Center modulares: ventajas diferenciales



Eficiencia predecible: Los módulos prefabricados se implementan según lo diseñado y se configuran y prueban en la fábrica antes del envío.

Costes predecibles: Los proyectos de construcción complejos tienden a sufrir de cambios y sobrecostes. Al integrar la infraestructura del centro de datos en un entorno controlado en fábrica, se reduce significativamente la posibilidad de retrasos y cambios en campo.

Rápida implementación: Los módulos prefabricados simplifican la planificación, la construcción y la implementación, reduciendo el tiempo total desde el concepto hasta la puesta en servicio.

Riesgo de incertidumbre: Los módulos prefabricados son una opción viable cuando existe incertidumbre sobre el crecimiento futuro. La flexibilidad de escalar o ajustar la capacidad minimiza riesgos.

Escalabilidad: La prefabricación dota de flexibilidad para escalar el crecimiento del centro de datos a un nivel más granular, lo que resulta en un menor sobredimensionamiento y una reducción de los gastos iniciales.

Deslocalización: Gracias a la modularidad, los data centers completos y/o subsistemas de energía o refrigeración pueden desmontarse y montarse en cualquier entorno de manera ágil.

Con recursos propios expertos en el proceso completo

Garantía de calidad de servicio, producto y proceso



Recursos propios dedicados sin subcontratas de servicio para garantizar la máxima calidad

Proyectos destacados



Proyectos destacados 1H 2024



Parque fotovoltaico en Badajoz

Potencia 350MVA - 30/220KV

Construcción de la subestación para la evacuación de nuevas Plantas Fotovoltaicas en Badajoz. La instalación generará 660 GWh al año, equivalentes al consumo energético de unos 200.000 hogares.



Parque eólico Punta de Talca

Potencia 90MVA – 33/220KV

Construcción de la subestación para la evacuación del parque eólico de Punta de Talca, en Chile. Alcanzará una producción anual que equivale al consumo de 95 mil hogares y permitirá evitar la emisión de 140 mil toneladas de CO2 cada año.



Electrificación de flota de VE

Potencia 300 kW

Despliegue de cargadores de 300kW para la electrificación de la flota de vehículos del cliente y ampliación de la capacidad fotovoltaica para autoconsumo.

Proyectos destacados 1H 2024



Instalación BT en sede corporativa

Potencia 2.500 amperios en BT

Instalación de baja tensión (cuadros iluminación, etc) y cableado estructurado para comunicaciones de sede corporativa en A Coruña.



Almacenamiento para excedentes fotovoltaicos

Potencia 150 kWh

Solución BESS instalada en las instalaciones del cliente. Proyecto de Acumulación Industrial de 150 kWh. Instalación de un equipo completo de 14 módulos de batería LifePO4, un Inversor Cargador de 50kW y un sistema EMS que gestiona la comunicación entre Inversor y Acumuladores. Los equipos se han instalado dentro de una envoltura ignífuga.



Autoconsumo fotovoltaico

Potencia 220 kW

Instalación fotovoltaica para autoconsumo en marquesina de parking. 331 módulos de 665Wp para cubrir el 88%

Casos de éxito



Casos de éxito

Generación distribuida



Drylock Technologies

Industria Sanitaria
Potencia 3 MW

Instalación de outsourcing energético de 3MW en la fábrica de productos médicos Drylock Technologies en Segovia. Con la ampliación de la marquesina fotovoltaica en la zona de aparcamiento, la cobertura de autoconsumo de la demanda energética total de la planta alcanza casi el 45%, con un total de 5.000 paneles solares instalados.



Pastisfred

Industria Repostería
Potencia 1.115 kWp

Instalación de outsourcing energético de 1.115 kWp en la fábrica de repostería y confitería industrial de Pastisfred en Tarragona. Con esta instalación, el autoconsumo de la demanda energética total de la planta alcanza casi el 20%, gracias a sus 1.772 paneles solares.



Graphic Packaging

Industria Envases
Potencia 1.115 kWp

Instalación de outsourcing energético de 1.115 kWp en la planta de envases de la multinacional Graphic Packaging en Polanco, Cantabria. Con esta instalación, la cobertura de autoconsumo de la demanda energética total de la planta supera ligeramente el 32%.



Shopping "Las Lomas"

Industria Ocio
Potencia 311 kWp

Outsourcing energético de la instalación de 311 kWp en el Centro Comercial Las Lomas de Boadilla del Monte, Madrid. La instalación consta de un total de 516 paneles distribuidos entre la cubierta del centro comercial y marquesinas fotovoltaicas en el aparcamiento.

Casos de éxito

Ingeniería especializada



Inditex

Industria Textil

Instalación eléctrica del CPD, que tiene una configuración en espejo con una doble fuente de alimentación de 1.600 KVA cada una conectada en anillo, dos grupos de dos generadores de emergencia de 1.000 KVA y un doble sistema de alimentación ininterrumpida (SAI).



Centro logístico Plaza

Industria Logística

Instalación eléctrica completa con un total de once secciones, nueve de 1.600 KVA y dos de 1.000 KVA. Instalación de un anillo de M.V. de 3.100 m de longitud, cuatro generadores, 275 cuadros de alumbrado secundario y un sistema de control central.



Finsa

Industria Madera

La fábrica de Orenber de FINSA es una de las mayores plantas industriales de España, con una subestación propia de 132 kV y 20 MVA para abastecer a la mayor fábrica de madera de España.



Repsol

Industria Minería

Instalación eléctrica de Media y Baja Tensión, automatización e iluminación de la Planta Agrícola e Industrial de Azufre.

Casos de éxito

Generación centralizada



Valdelugo

Tecnología Híbrida eólica & solar
Potencia 18MW + 16MW

Parque eólico de 18 MW en fase de hibridación de 16 MW para producir 92.400.000 kWh en modo combinado, equivalentes al consumo medio de 28.250 hogares.



El Romero Solar

Tecnología fotovoltaica
Potencia 246,5MW

En su día fue la mayor planta fotovoltaica de América Latina, con 246,5 MWp ubicados en 280 hectáreas en el desierto de Atacama.



Econoler

Tecnología biomasa & cogeneración
Potencia 21.000KVA

Planta de cogeneración de bioenergía de 13.000 + 8.000 KVA, 132/11KV, con turbina de gas y turbina de vapor.



Hidroeléctrica Giesta

Tecnología hydraulic
Potencia 13.500KVA

Minicentral hidroeléctrica de 13.500 KVA en Arnoia, construcción de la subestación elevada, instalación eléctrica y suministro de cuadros de control, protección, automatización, comunicación y telemando.

Casos de éxito

Cientes

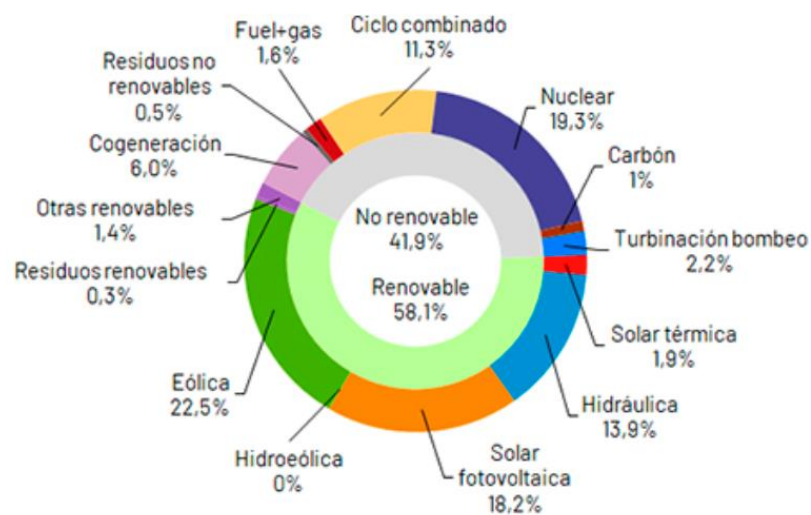


Situación del mercado eléctrico



El mercado de Generación de Energía en España (1/4)

- De enero a agosto del 2024, España han generado un total de 179.514 GWh de los cuales 104.330 GWh fueron producidas por fuentes de energías renovables. Un 15% más de producción que el mismo periodo del 2023.



- En lo que va de 2024, la generación de energía solar fotovoltaica ha alcanzado los 42.026 GWh, lo que representa un incremento del 31,2% respecto al mismo periodo en 2023.
- La energía eólica ha generado 62.569 GWh hasta marzo de 2024, un aumento del 2,2% en comparación con el mismo periodo de 2023.

Fuente: Red Eléctrica/Banco de España



Generación de energía renovable

179,5 GWh
Generada en 2024

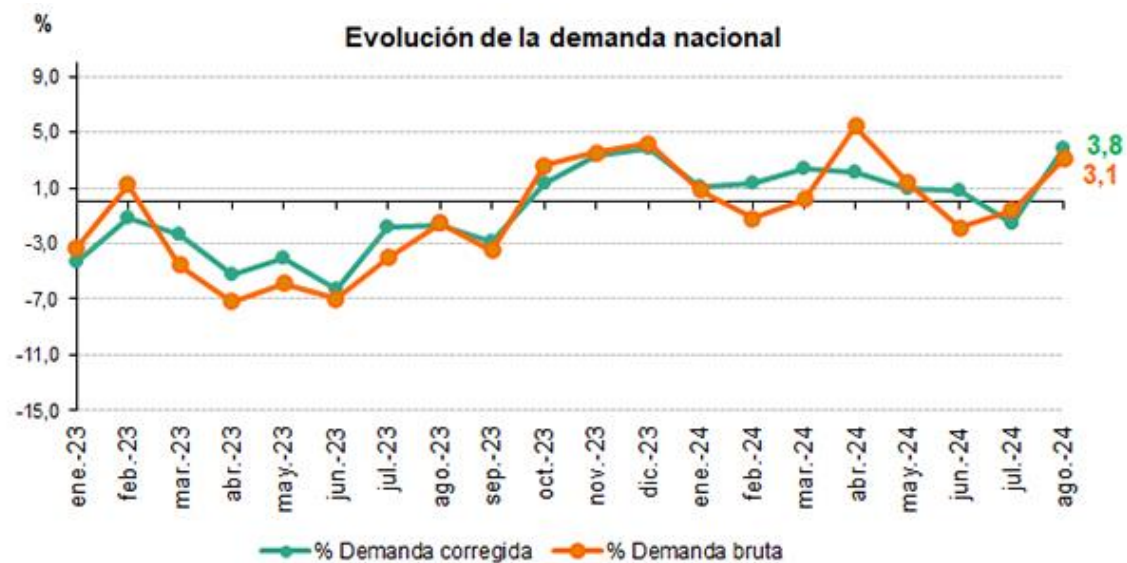
58,1%
del total de energía
generada

135,1 GWh
Generada en 2023

50,5%
del total de energía
generada

La demanda de energía en España 2024 (2/4)

- De enero a agosto del 2024, España ha registrado una demanda acumulada de 165.806 GWh, un 0,8% más que en el mismo periodo de 2023. Una vez tenidos en cuenta los efectos de la laboralidad y las temperaturas, la demanda crece un 1,3% respecto al mismo periodo del año anterior.



Demanda de energía renovable

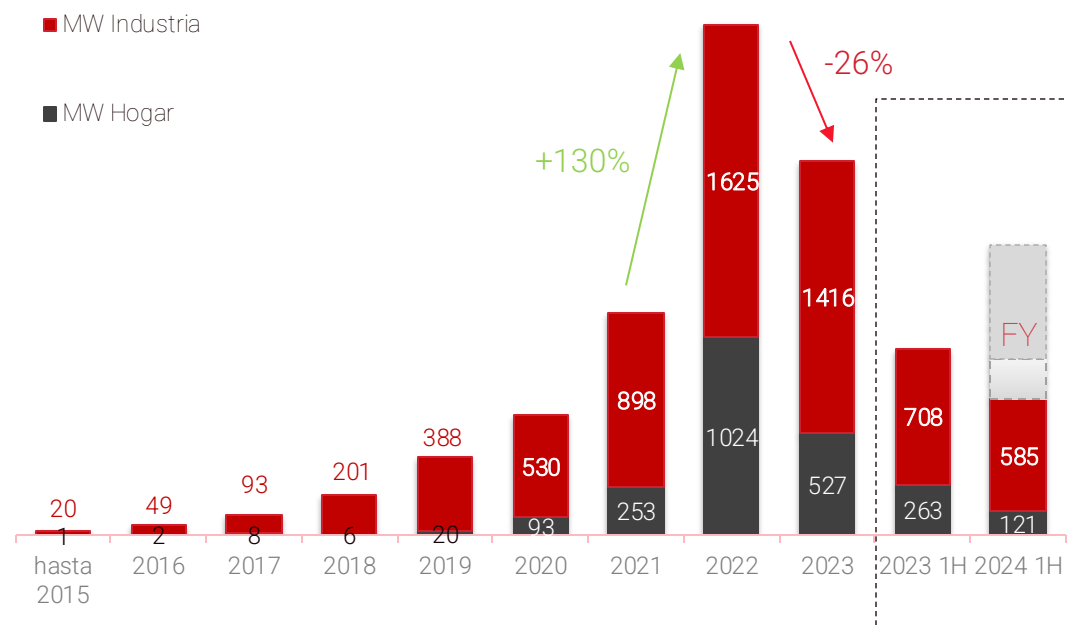
165,5 GWh
Demanda en 2024

163,6 GWh
Demanda en 2023

+1,3%
Crecimiento de demanda

El mercado del auto consumo en España (3/4)

- En el segundo trimestre de 2024 se ha producido un repunte del ritmo de instalación de autoconsumo en España, alcanzando un total de 706MW
- El sector industrial lidera la producción, instalando un total de 585MW.



Fuente: UNEF



Autoconsumo industrial (2024)

585MW
Ene-Jun 2024

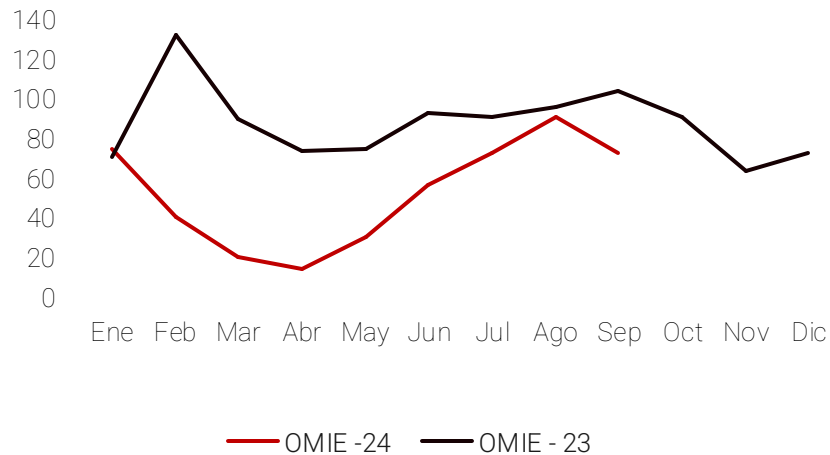
708MW
Ene-Jun 2023

Precio pool

OMIE Anual
2024 - 2023

MES	OMIE -24	OMIE -23	VAR -24
Enero	74,10	70,84	5%
Febrero	40,00	131,99	-70%
Marzo	20,28	89,74	-77%
Abril	13,67	73,73	-81%
Mayo	30,40	74,21	-59%
Junio	56,08	92,90	-40%
Julio	72,31	90,47	-20%
Agosto	91,05	96,05	-5%
Septiembre	72,62	103,34	-30%
PROMEDIO	52,28	91,48	-42%

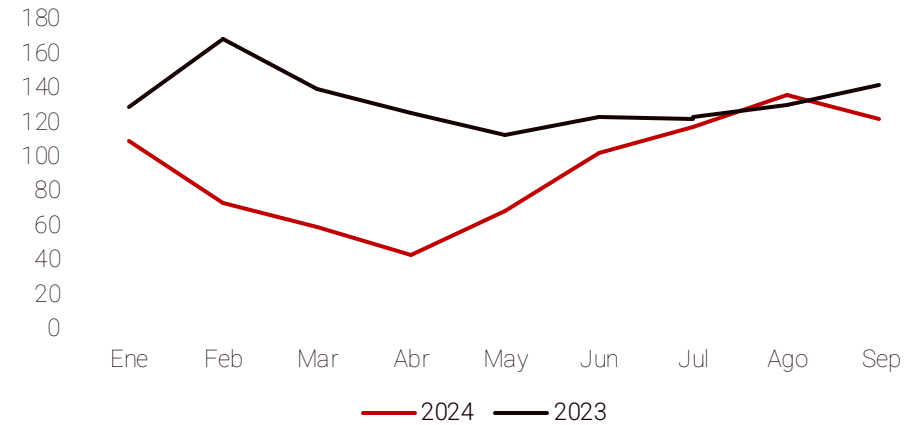
OMIE 2024 - 2023



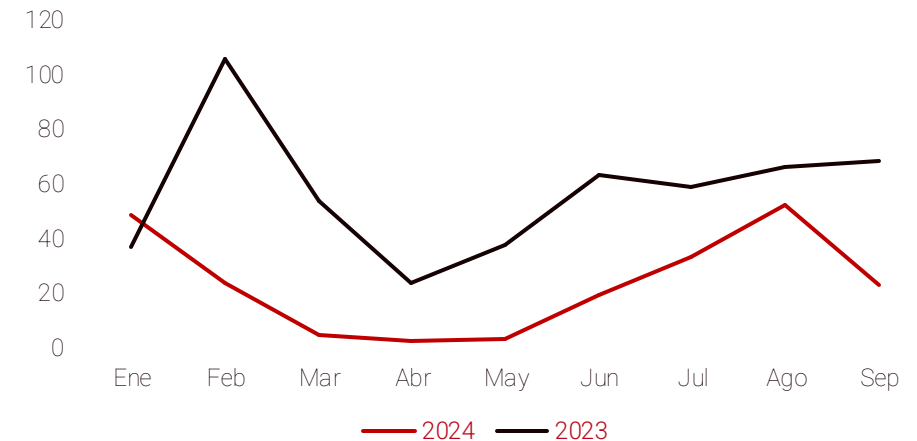
Información extraída de:



Precio máximo mensual 2023 vs 2024



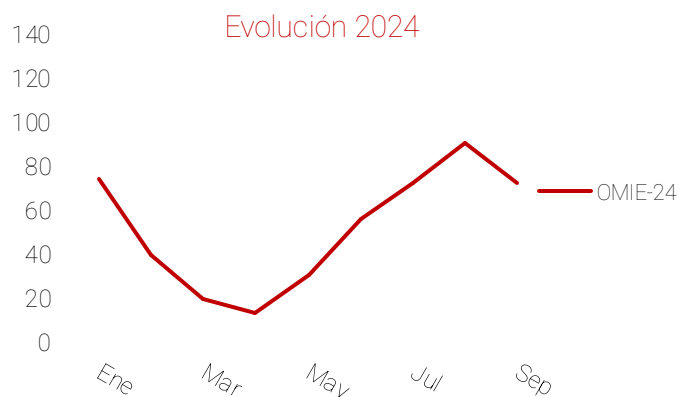
Precio mínimo mensual 2023 vs 2024



Precio pool

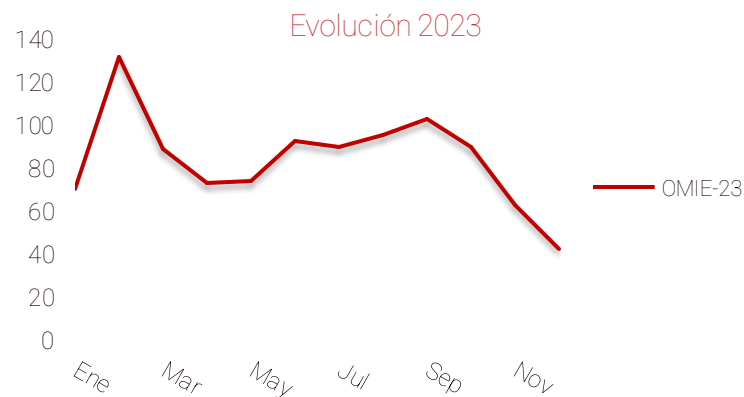
OMIE Anual
2024

MES	OMIE	VARIACIÓN
Enero	74,10	
Febrero	40,00	-46%
Marzo	20,28	-49%
Abril	13,67	-33%
Mayo	30,40	122%
Junio	56,08	84%
Julio	72,31	29%
Agosto	91,05	26%
Septiembre	72,62	-20%
PROMEDIO	52,28	



OMIE Anual
2023

MES	OMIE	VARIACIÓN
Enero	70,84	
Febrero	131,99	86%
Marzo	89,74	-32%
Abril	73,73	-18%
Mayo	74,21	1%
Junio	92,90	25%
Julio	90,47	-3%
Agosto	96,05	6%
Septiembre	103,34	8%
Octubre	90,14	-13%
Noviembre	63,45	-30%
Diciembre	72,17	14%
PROMEDIO	87,44	



2024

2025

2026

PERIODO	PRECIO
Semana 43	78,30
Semana 44	78,10
Semana 45	77,20
Semana 46	77,21
nov-24	77,10
dic-24	79,20
ene-25	88,00
feb-25	77,34
mar-25	58,13
abr-25	46,94
Q1-25	74,40
Q2-25	47,75
Q3-25	80,50
Q4-25	79,59
Q1-26	69,50
Q2-26	55,64
Q3-26	63,08
Q4-26	65,43

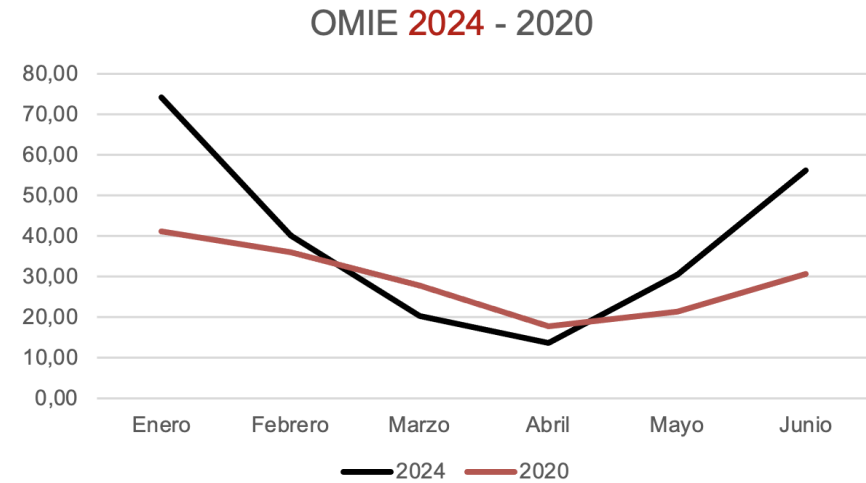
Información extraída de:



Precio pool 1S-2024 VS 1S-2020 – (2024 vs. Pandemia)

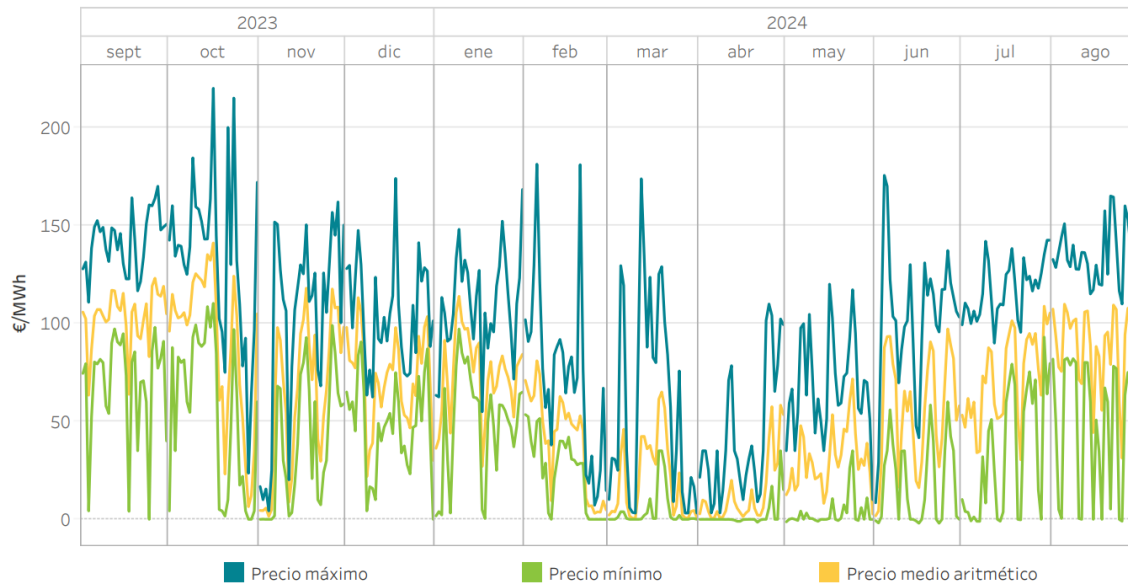
OMIE Semestral
2024 - 2020

MES	OMIE -24	OMIE -20	VAR -24
Enero	74,10	41,10	80%
Febrero	40,00	35,87	12%
Marzo	20,28	27,73	-27%
Abril	13,67	17,67	-23%
Mayo	30,40	21,26	43%
Junio	56,08	30,62	83%
PROMEDIO	39,09	29,04	28%

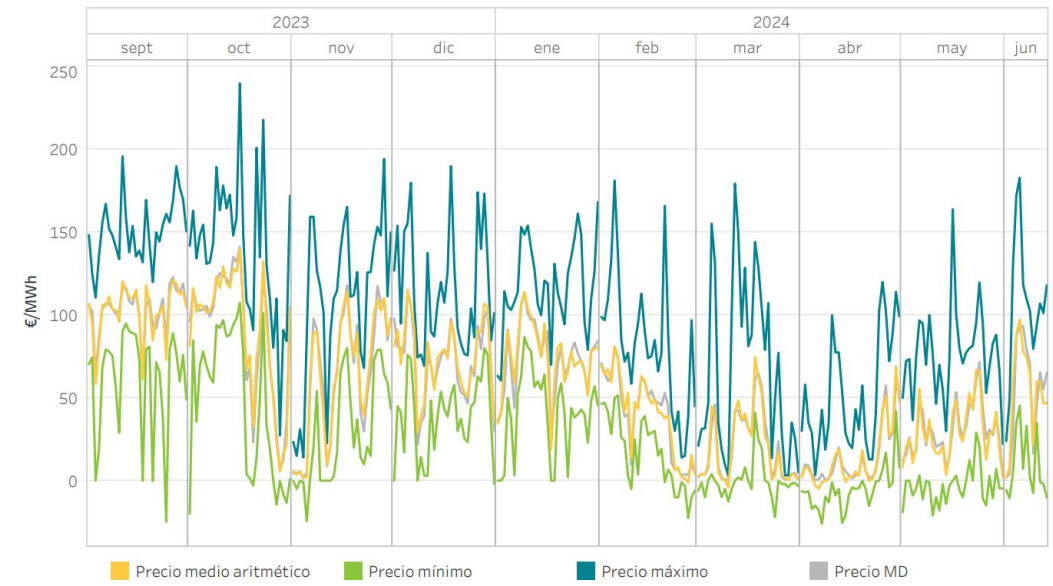


Precios máximo, mínimo y medio aritmético en el mercado diario e intradiario

Mercado diario



Mercado intradiario





Hitos 2024



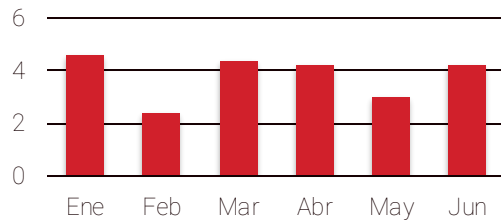
Indicadores clave

Cumplimiento cuantitativo

INGRESOS

21,97m€

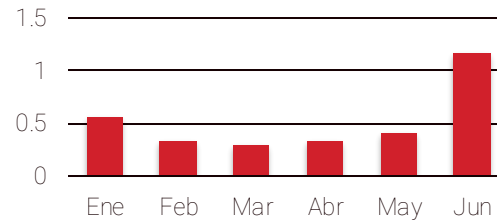
x0,98 QoQ



EBITDA

3,09m€

x0,78 QoQ

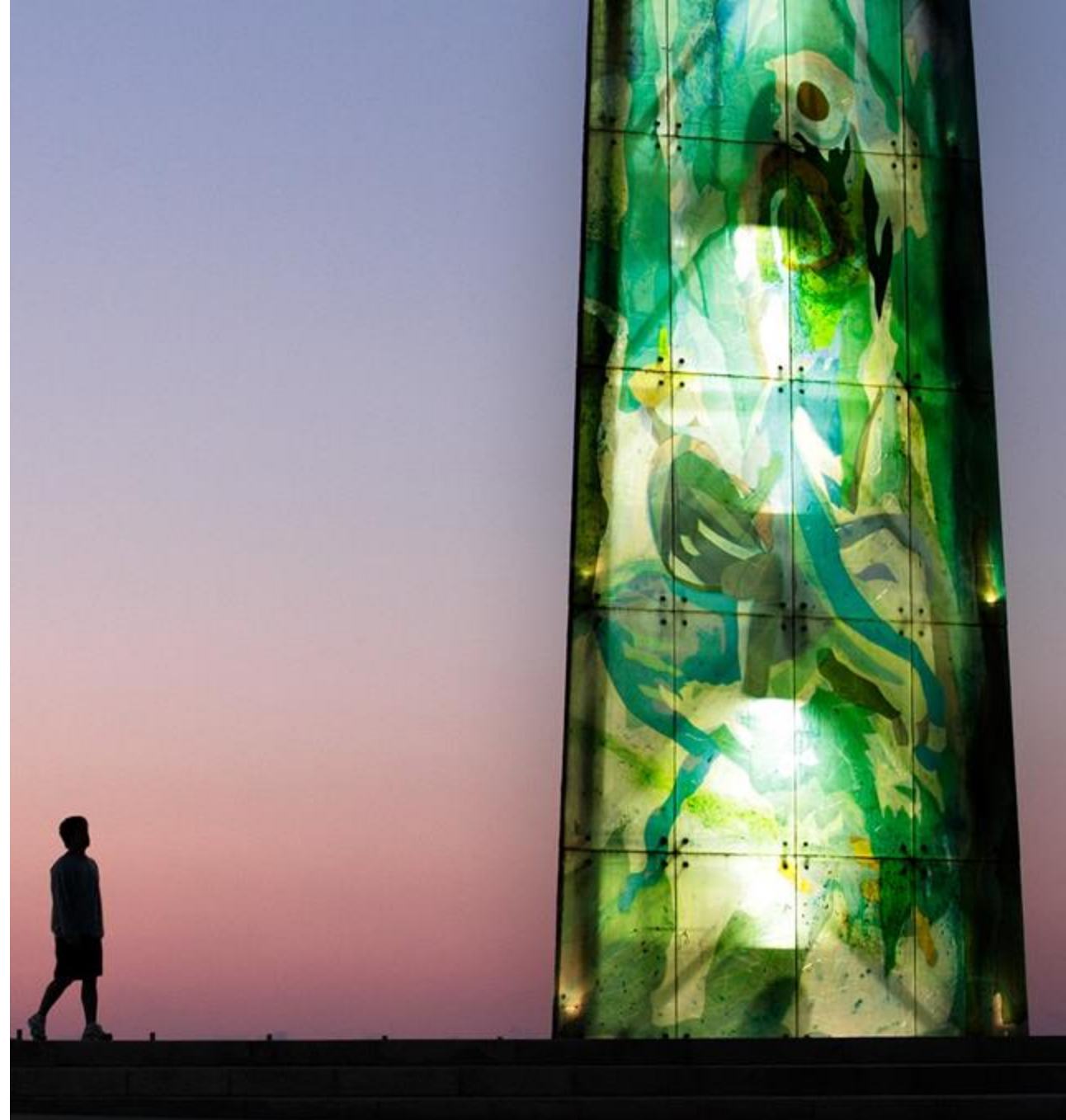


Crecimiento
basado en Activo
Real

Sólida base de
ingreso
recurrente

Control de riesgos y gastos para
asegurar EBITDA positivo, reduciendo el
impacto de la situación del mercado

Indicadores clave de resultados



Indicadores clave

Resultados

INGRESOS X 0,98 YoY

21,97€

30/06/24
Half Year

22,47m€

30/06/23
Half Year

x3,9 YoY

52,41m€

2023
Full year

13,27m€

2022
Full year

x3,1 YoY

4,23m€

2021
Full year

EBITDA X0,78 YoY

3,09€

30/06/24
Half Year

3,93m€

30/06/23
Half Year

x3,2 YoY

9,54m€

2023
Full year

3,02m€

2022
Full year

x6,7 YoY

0,45m€

2021
Full year

El Grupo sigue cumpliendo su plan de negocio en una situación de fuerte volatilidad de precios.

Indicadores clave

Resultados

ACTIVO TOTAL		
80.054.292 €	X0,89 QoY	89.511.129 €
30/06/2024		2023
ACTIVO EN PRODUCCIÓN		
33.821.348 €	X1,08 QoY	31.351.424 €
30/06/2024		2023
ACTIVO SOCIETARIO EN PRODUCCIÓN		
19.500.000 €	X1 QoY	19.500.000 €
30/06/2024		2023
ACTIVO EN CURSO		
2.511.870 €	X0,64 QoY	3.955.659 €
30/06/2024		2023
OTRO ACTIVO		
24.221.074 €	X0,7 QoY	34.704.046 €
30/06/2024		2023

Generación
distribuida

+6
en producción

Generación
distribuida

+4
en construcción

Generación
centralizada

+1
en construcción



Resultados

	30/06/2024	30/06/2023	Variación 06-24 vs 06-23	2023	2022	Variación 2023 vs 2022
Posición de caja	2.901.027	6.937.463	-58%	10.183.579 €	6.891.142 €	+147%
Patrimonio Neto	47.152.236	41.322.064	+14%	47.436.382 €	24.219.630 €	+196%
Deuda financiera bruta	16.003.364	19.355.180	-17%	17.627.700 €	3.291.689 €	+435%
Deuda / (Caja) Financiera Neta	12.403.384	12.108.056	+2%	6.871.217	(3.777.767)	+281%
DFN vs Fondos propios	0,26	0,29		0,14	-0,15	
DFN vs. EBITDA				0,72	-1,25	

Otra información financiera



Resultados del ejercicio

	30-06-2024	30-06-2023
Cifra de negocios	21.967.486	22.468.932
Variación de existencias	2.115.727	(4.222.969)
Trabajos realizados por la empresa para su activo	752.147	336.279
Aprovisionamientos	(16.392.840)	(10.275.861)
Otros ingresos de explotación	165.162	109.104
Margen Bruto	8.607.682	8.415.485
Gastos de personal	(3.565.154)	(2.659.548)
Otros gastos de explotación	(1.948.925)	(1.828.638)
EBITDA	3.093.603	3.927.298
Amortización del inmovilizado	(2.172.884)	(1.775.260)
Deterioro y resultado de enajenación	(4.968)	-
Otros resultados	(4.052)	(116.022)
Resultado de explotación	911.699	2.036.016
Ingresos financieros	36.000	16.433
Gastos financieros	(695.572)	(623.926)
Diferencias de cambio	28.211	(81.260)
Resultado antes de impuestos	280.338	1.355.819
Impuestos sobre beneficios	(424.786)	(561.015)
Resultado del ejercicio	(144.448)	794.804

1

2

3

4

5

1

Correspondientes a Sarpel – corresponde a la obra en curso y variación de existencias asociado a los proyectos de ingeniería en curso.

2

450.000 euros de Energy, 130.000 euros de Agais y 3.000.000 euros de Sarpel – corresponde a los gastos de personal de las distintas sociedades del grupo

3

350.000 euros de Energy, 270.000 de Valdelugo y 1.300.000 euros de Sarpel – corresponde principalmente a mantenimiento del parque eólico y arrendamientos y transporte de la línea de ingeniería

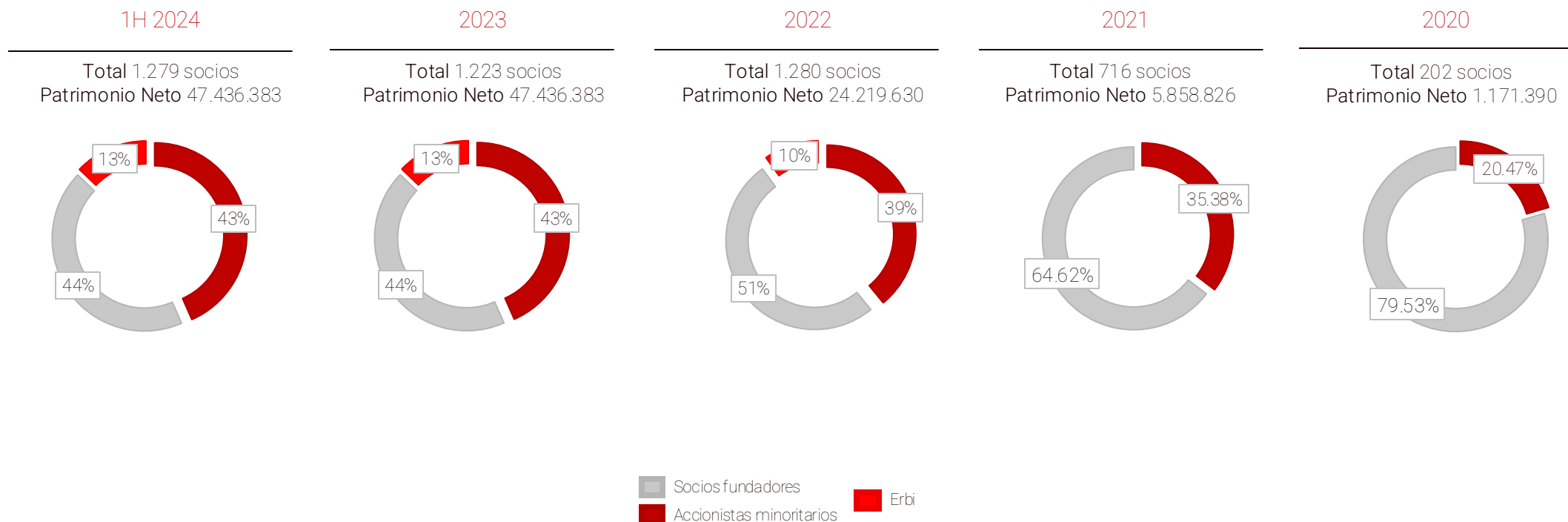
4

200.000 euros de Energy, 400.000 euros de Valdelugo y 1.300.000 euros del ajuste por el fondo de comercio – corresponde principalmente a la amortización de los fondos de comercio asociadas a las adquisiciones de Sarpel y Valdelugo

5

Se compone de 36.000 euros de Ingresos financieros de Energy y Sarpel; 695.000 euros de Gastos financieros de los pasivos financieros de Energy, Agais, Valdelugo y Sarpel; 28.000 euros positivos de Diferencias de cambio de Sarpel.

Patrimonio neto y evolución accionarial



Los recientes acontecimientos ocurridos en BME Growth, en el sector y entorno macro, han reducido significativamente el volumen de negociación y la confianza de la industria.

Tendencias 2024



Tendencias 2024

Tendencias 2024

Highlights 2024

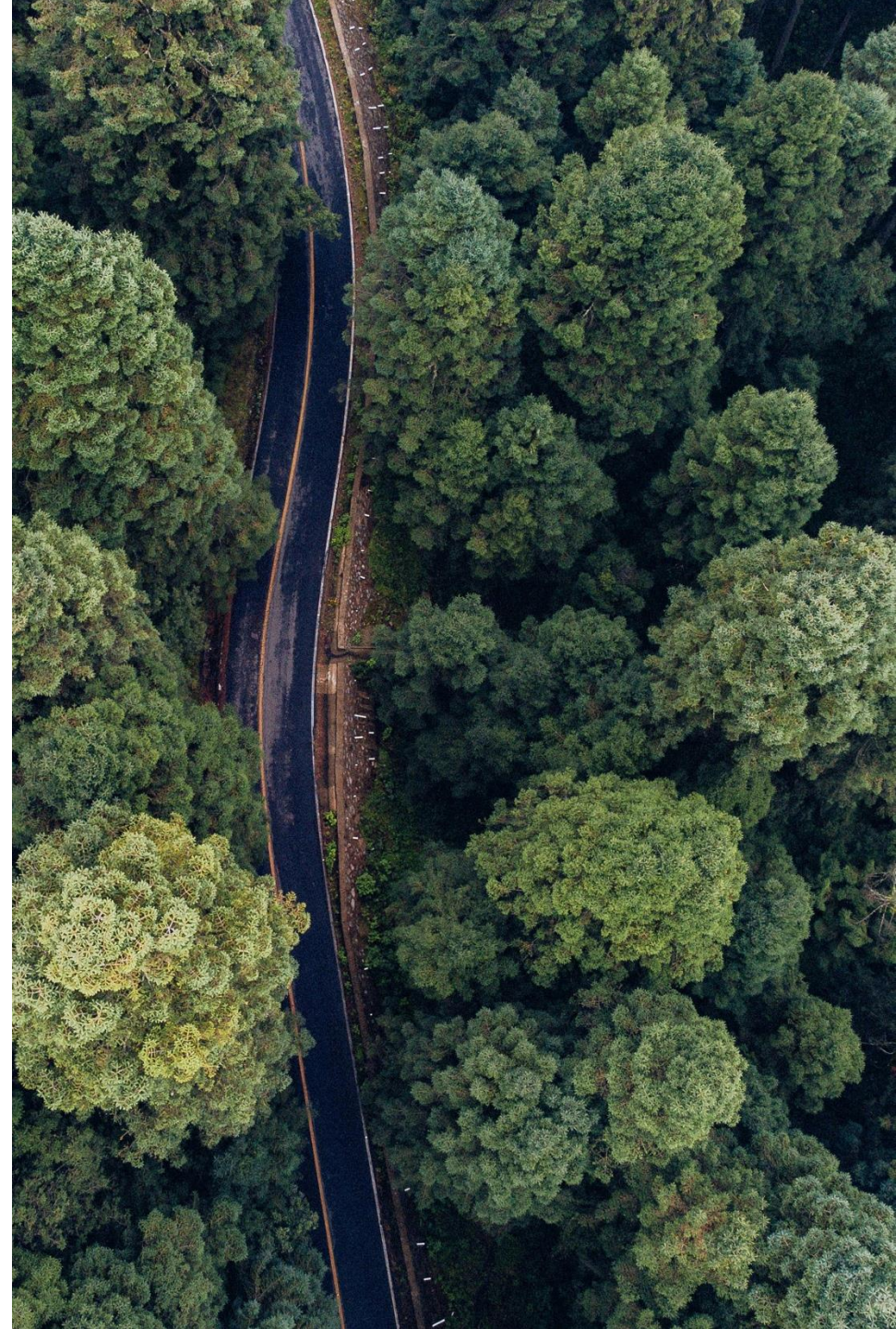
- Desde el 23 de febrero, el excedente de caja de todo el Grupo se gestiona conjuntamente.
- El Real Decreto 8/2023 no ha prorrogado esta medida, por lo que queda suprimido el mecanismo de minoración para el ejercicio 2024 (Tope de gas).

Información financiera Ene-Sep

	ENE-SEP 2024	ENE-SEP 2023
Ingresos	47.564.369 €* 34.648.802 €	34.648.802 €
EBITDA	5.460.538 €	6.698.719 €

*Por normativa contable el reconocimiento del EBITDA asociado a parte de estos ingresos se reconocerá en los próximos meses según avancen los trabajos de ejecución de los proyectos asociados

- Desarrollo de Activos de Generación.
- Desarrollo de Proyectos de Outsourcing.
- Desarrollo de Ingeniería de Proyectos.



Evolución de la acción

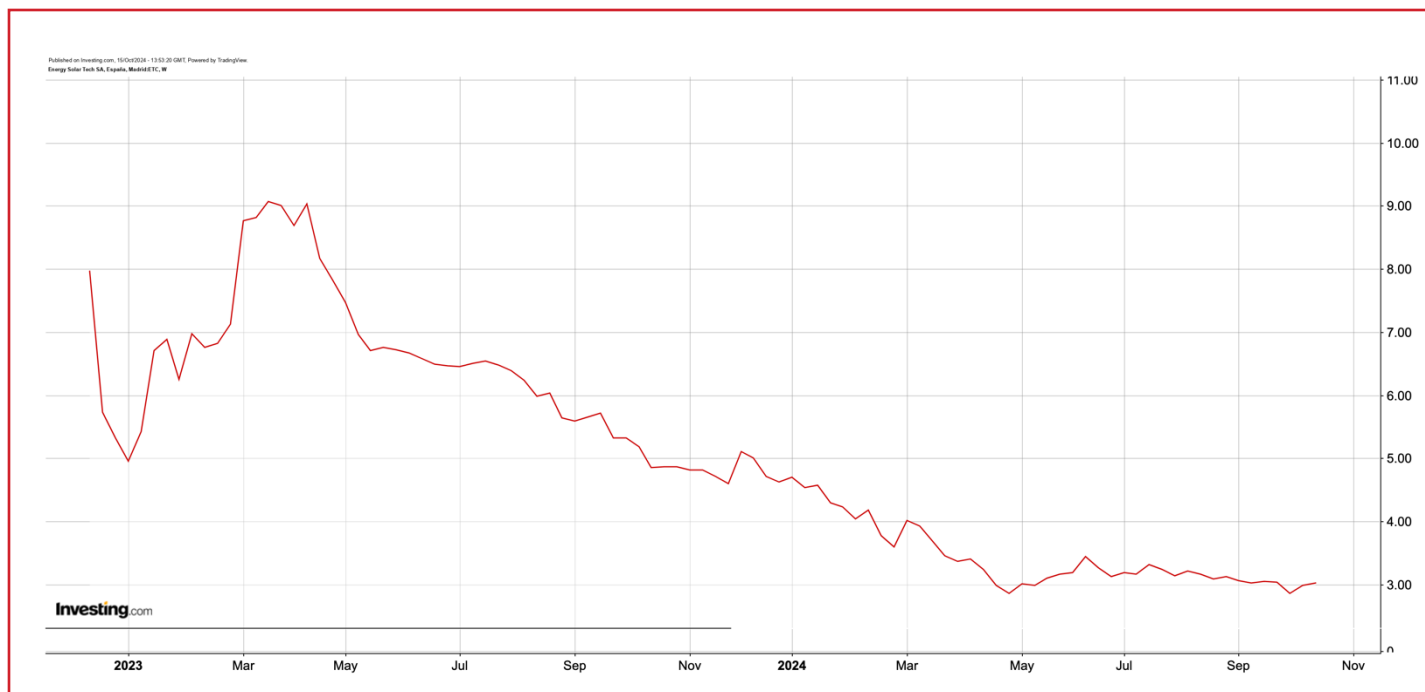


Evolución de la acción y benchmark

La acción y su evolución

Fuerte compromiso del equipo fundador para seguir mejorando la calidad de las acciones, incrementar su volumen e incluir un mayor número de accionistas minoritarios en el cap table de la compañía.

Excelencia en la comunicación puntual y de calidad para inversores con un departamento de relación con inversores muy activo.



- Incluidos en BME Growth el 12 de Diciembre de 2022
- Precio de salida 3,12 €/acción – 20,9 M acciones
- Precio actual 3,03 €/acción – 26,9 acciones
- Market Cap 65 M€ a 80,44 M€
- Evolución de la acción -45,8%
- Número de acciones 26.951.376
- Incluidos en el BME Growth Index el 03/07/23
- IBEX GROWTH MARKET® 15<<

A landscape of rolling hills with several wind turbines under a cloudy sky. The hills are a mix of light tan and dark brown, suggesting different soil types or vegetation. The wind turbines are white and are scattered across the landscape. The sky is a mix of grey and blue, with some white clouds.

Energy
solar tech

“Disrupting the energy industry to
change the world for better”